



## LXS/LXSG型智能机械水表

### 产品概述

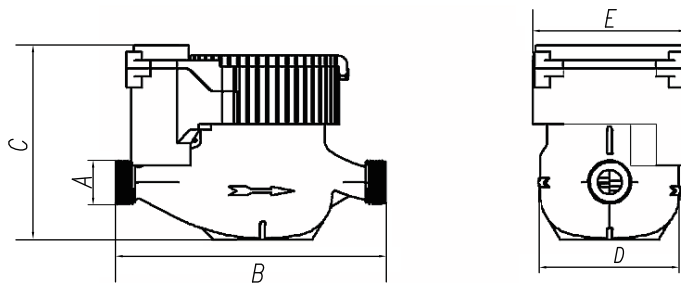
LXS/LXSG型智能机械水表使用标准化机械基表, 可根据客户需求搭配有磁/无磁/干式/湿式等方案, 具有超低功耗、计量准确、防护性能强、稳定性好和体积小等优点。本产品基于NB-IoT技术, 集计量采集、数据存储、远程通信和本地通信为一体, 可广泛应用于单元住宅、楼宇等系统。

### 主要优势

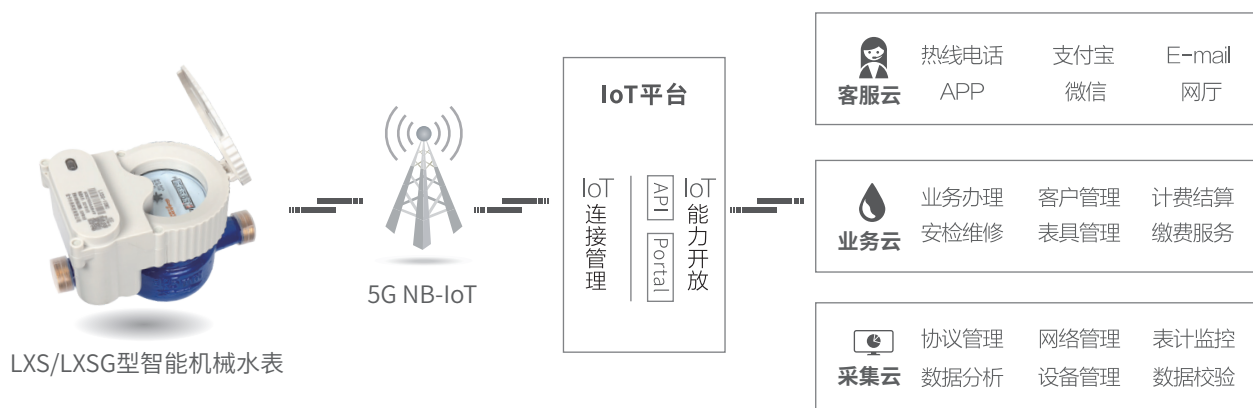
- 量程比有80、100、125、160可选, 默认100
- 机电分离, 可后安装, 可靠性更高
- IP68防护, 可长时间水下工作
- 金卡独有专利天线技术, 信号稳定, 信号强度比市场上常见的产品强30%以上
- 具备自学习功能, 可根据信号情况调整通讯频率, 延长电池寿命
- 通过NB-IoT网络连接到后台数据中心, 可实现远程抄表、阶梯水价、数据分析、电量百分比显示、远程充值、预付费等功能

### 产品尺寸

型号	口径(DN)	长(B)	宽(E)	高(C)	连接螺纹	接管螺纹
	mm				A	R
LXS(G)-15	15	165	94	120	G3/4 B	R1/2
LXS(G)-20	20	195	94	125	G1 B	R3/4
LXS(G)-25	25	225	94	128	G1 1/4 B	R1



## 产品方案架构图



## 技术规格

名称	LXS/LXSG型智能机械水表		
准确度等级	2级		
量程比	160/125/100/80, 默认100		
基表材质	铁/铜/不锈钢/塑料		
公称直径(mm)	DN15	DN20	DN25
常用流量 $Q_n$ (m <sup>3</sup> /h)	2.5	4.0	6.3
最小流量 $Q_{min}$ (L/h)	25	40	63
始动流量 (L/h)	6	8	10
压力损失等级	$\Delta p$ 63		
脉冲当量	10L或1L可选		
按键	非接触按键		
数据通信	远程	NB-IoT, 金卡安全协议或客户自定义协议, 默认金卡安全协议	
	本地	近红外通信	
存储	(1) 半小时用水日志, 持续一个月 (2) 月累计日志, 持续24个月 (3) 10条异常报警日志(磁干扰, 欠压, 逆流等) (4) 25条系统运行及通讯日志		
最大允许工作压力	1.0MPa		
温度等级	T30		
上下游流场敏感度等级	U10/D5		
环境与电磁环境等级	B级/E1级		
工作电源	电池供电DC 3.6V		
防护等级	IP68		
存储环境	0.1 °C ~ +55 °C; ≤100%RH		
一次抄表成功率	≥99%		
标准依据	国家标准GB/T 778-2018《饮用冷水水表和热水水表》 国家计量检定规程JJG 162-2019《饮用冷水水表》		

金卡水务科技有限公司

A: 杭州市钱塘区金乔街 158 号  
T: 0571-56633333

W: www.jinka.cn  
E: shuiwu@jinka.cn

